

Инструкция по монтажу фасадной панели 300 из ДПК и комплектующих для монтажа



GRINDERDECO

ДРЕВЕСНО-ПОЛИМЕРНЫЕ МАТЕРИАЛЫ

☎ +7 (812) 930-73-03 ✉ grinder@auri.ru 🌐 grinderdeco.ru

Содержание

| | |
|---|---|
| 1. Хранение | 2 |
| 2. Правила монтажа | 2 |
| 2.1. Обрешетка | 2 |
| 2.2. Монтаж | 2 |
| 2.2.1. Направление монтажа фасадной панели | 2 |
| 2.2.2. Крепление фасадных панелей и температурные зазоры | 2 |
| 2.3. Рекомендации по применению монтажных элементов системы | 5 |
| 2.4. Общие рекомендации | 6 |



1. Хранение

Хранение фасадной панели до начала монтажа (складское хранение, хранение на стройплощадке) должно осуществляться под навесом в горизонтальном положении на ровной твердой поверхности в транспортировочной упаковке.

2. Правила монтажа

2.1. Обрешетка

Крепеж фасадной панели осуществляется на обрешетку, выполненную из любого материала, способного выдержать нагрузку панели весом в 10кг на м².

Обрешетка монтируется с шагом в 400-500 мм по центрам и обязательно должна приходиться на каждый торец доски, что связано с дальнейшими условиями монтажа.

ТРЕБОВАНИЯ К ОБРЕШЕТКЕ

Обрешетка должна быть выравнена в единую плоскость. В местах деформации обрешетки характер деформации может перейти на фасадную панель. В случаях нарушения обрешетки и крепления может наблюдаться неконтролируемое поведение материала.

2.2. Монтаж

2.2.1. Направление монтажа фасадной панели

Монтаж фасадной панели может производиться в горизонтальном или вертикальном направлениях.

При горизонтальной обшивке фасада монтаж начинается снизу вверх. Монтаж от угла до угла стены необходимо выполнить в 1 день.

При вертикальной обшивке фасада монтаж начинается от наружного угла здания.

2.2.2. Крепление фасадных панелей и температурные зазоры

Крепление первого ряда фасадных панелей осуществляется в одну прямую линию при помощи стартовых клипс в каждом месте пересечения панели и обрешетки или при помощи окантовочного профиля. Окантовочный профиль необходимо фиксировать в точках каждого пересечения с обрешеткой.

КРЕПЛЕНИЕ ПРИ ВЕРТИКАЛЬНОМ МОНТАЖЕ

При вертикальном монтаже панелей необходимо использование не менее двух стартовых клипс на один торец фасадной системы с их последующим поджатием после установки.



Крепление последующих рядов фасадной панели осуществляется при помощи рядных клипс на каждом пересечении панели и обрешетки. Рядная клипса не должна быть перетянута в целях соблюдения необходимых условий для линейного расширения и сжатия материала.

Края каждой фасадной панели должны быть закреплены соответствующей клипсой. При использовании обрамляющих профилей требуется дополнительное крепление панели рядной клипсой на расстоянии не более 10 мм от точки стыка с профилем.

! НЕ ДОПУСКАЕТСЯ

- Крепление двух торцов фасадных панелей на одну клипсу;
- Отступ клипсы от края торца более 40 мм;
- Монтаж клипс в шахматном порядке;
- Жесткое крепление панелей более чем в одной точке.

Подробная схема монтажа представлена на рисунке 1.

 РИСУНОК 1. СХЕМА МОНТАЖА ФАСАДНОЙ ПАНЕЛИ



Линейное расширение/сжатие материала в диапазоне температур 65 °С составляет 0,3% от длины материала или равно 4,5 мм на 1,5 метра панели.



Таблица 1 - Расчет температурных зазоров для стыков между торцами фасадной панели 1500мм

| Показатель температуры при монтаже | Необходимый температурный зазор |
|------------------------------------|---------------------------------|
| 0 - 20 °С | 6 мм |
| 20-30 °С | 3 мм |
| Более 30 °С | 1 мм |

Крепление алюминиевого погонажа производится одним жестким креплением по центру в одной точке. Для остальных точек крепления подготавливаются продолговатые овальные отверстия для компенсации температурного расширения/сжатия. Алюминиевый погонаж крепится шурупом с плоской шляпкой или вытяжной стандартной заклепкой.

Линейное удлинение алюминиевых профилей в диапазоне температур 65 °С составляет 5мм на 3м профиля.

Крепление верхней панели на завершающем этапе монтажа осуществляется с помощью стартового/финишного профиля (рис.2) или с помощью стартовой клипсы при использовании которой верхняя панель заводится горизонтально (рис. 3).

РИСУНОК 2. ЗАВЕРШЕНИЕ ОКАНТОВОЧНЫМ ПРОФИЛЕМ

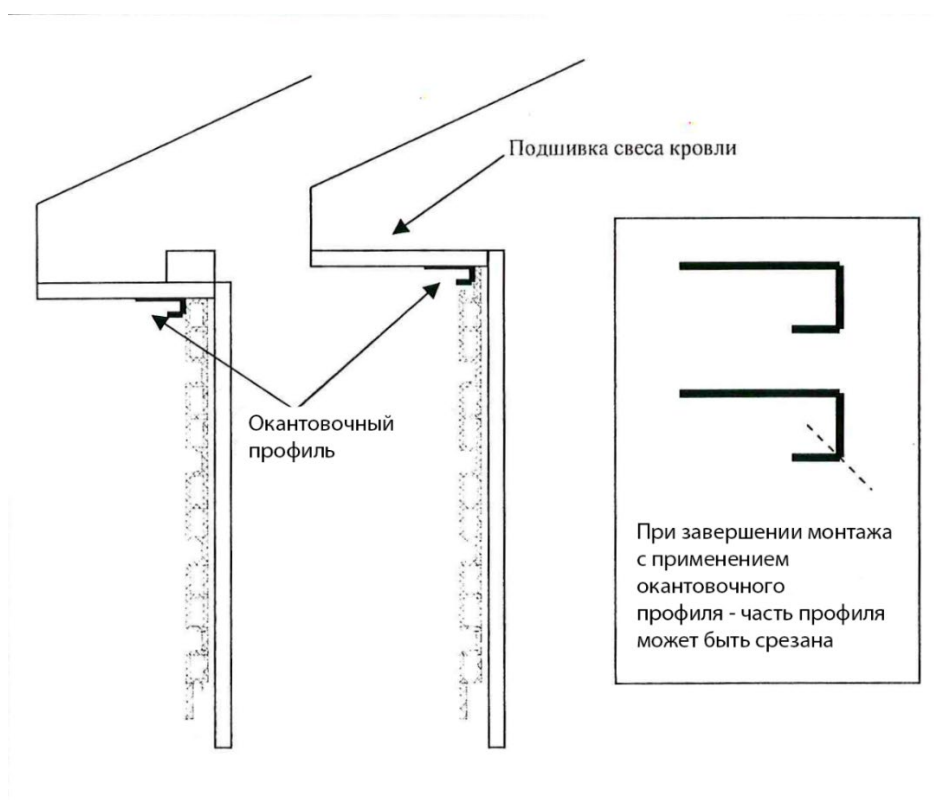
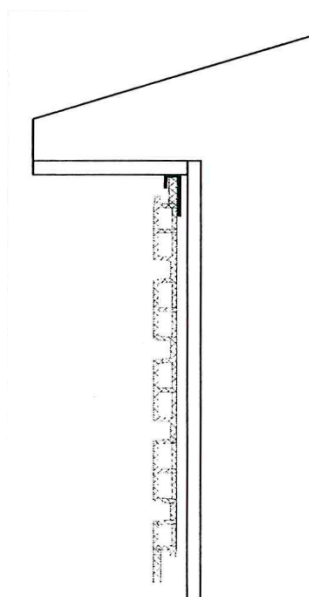


 РИСУНОК 3. ЗАВЕРШЕНИЕ СТАРТОВОЙ КЛИПСОЙ



2.3. Рекомендации по применению монтажных элементов системы

Фасадная панель GRINDERDECO, ДПК, брашированная рустованная сторона, 300x16x1500мм

Требуется на м² 2,22 шт с учетом бесшовного монтажа.



Фасадная панель GRINDERDECO является главной составляющей системы вентилируемого фасада. Древесно-полимерный материал обеспечивает гармоничное сочетание цвета и текстуры дерева с долговечностью пластика. За счет окраски в массе появление царапин и сколов в процессе эксплуатации не испортят внешний вид фасада, избавляя от потребности в плановом обслуживании. Продуманная система скрытых креплений между панелями позволяет сохранить единство композиции. Индивидуальной особенностью фасадных панелей GRINDERDECO, отличающей изделие от других производителей, является двусторонняя обработка, которая в сочетании с продуманной формой позволяет комбинировать плоскую и рустованную сторону, создавая неповторимый дизайн. Рекомендуемая ширина обрешетки 100-120 мм.

Клипса рядная GRINDERDECO, пластик, для монтажа фасадной панели 300 ДПК, скрытый крепеж, черный, 20x8x26мм, уп=50шт

Требуется на пог. м 8,53 шт с учетом рекомендованного шага крепления в 500 мм.



Клипса рядная GRINDERDECO используется для крепления рядов фасадных панелей к обрешетке. Рекомендуемая ширина обрешетки 100-120 мм.





Клипса стартовая GRINDERDECO, нерж.сталь, для монтажа фасадной панели 300 ДПК, скрытый крепеж, неокрашенная, 15x7x29мм, уп=20шт

Требуется на пог. м 3,84 шт с учетом общепринятого шага крепления в 500 мм.



Используется для крепления стартового и финишного ряда фасадных панелей. Рекомендуемая ширина обрешетки 100-120 мм.



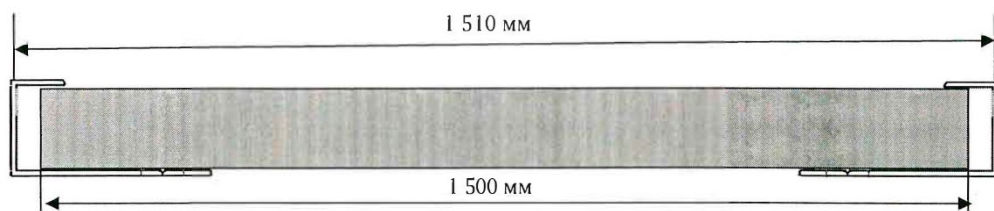
| | |
|---|--|
|  | <p>Профиль окантовочный GRINDERDECO, алюминий, для монтажа фасадной панели 300 ДПК, 10x17.5x3000мм</p> <p>Требуется на 1 пог. м 0,33 шт.</p> <p>Профиль окантовочный GRINDERDECO используется для крепления стартового и финишного ряда фасадных панелей. Может использоваться вместо финишного профиля и в ряде случаев для оконных/дверных примыканий. Является видимым элементом. Окрашивается по каталогу NCS в максимально приближенный к панели цвет. 1 пог.м добавляется 10%.</p> |
|  | <p>Профиль стыковочный GRINDERDECO, алюминий, для стыка фасадной панели 300 ДПК, 60x17.5x3000мм</p> <p>Требуется на пог.м 0,33 шт.</p> <p>Профиль стыковочный GRINDERDECO используется для обрамления стыков при отсутствии шага между рядами фасадных панелей и в местах комбинирования горизонтального и вертикального монтажа. Является видимым элементом. Окрашивается по каталогу NCS в максимально приближенный к панели цвет.</p> |
|  | <p>Угловой элемент внутренний GRINDERDECO, алюминий, для монтажа фасадной панели 300 ДПК, 60x17.5x3000мм</p> <p>Требуется на пог. м 0,33 шт.</p> <p>Угловой элемент внутренний GRINDERDECO используется для обрамления стыков фасадной панели на внутренних углах фасадов. Является видимым элементом. Окрашивается по каталогу NCS в максимально приближенный к панели цвет.</p> |
|  | <p>Угловой элемент наружный GRINDERDECO, алюминий, для монтажа фасадной панели 300 ДПК, 60x17.5x3000мм</p> <p>Требуется на пог. м 0,33 шт.</p> <p>Угловой элемент наружный GRINDERDECO используется для обрамления стыков фасадной панели на наружных углах фасадов. В ряде случаев может использоваться для оконных/дверных примыканий. Является видимым элементом. Окрашивается по каталогу NCS в максимально приближенный к панели цвет.</p> |

2.4. Общие рекомендации

При выполнении монтажа с предварительно установленными на обрешетку алюминиевыми профилями длина фасадной панели отмеряется как расстояние между внутренними краями профилей и прибавляется 10мм. Это необходимо для того, чтобы было можно завести панель в установленные профили: панель заводится в один профиль до упора во внутреннюю стенку, затем сдвигается в сторону противоположного профиля на 5мм. При таком способе соблюдается необходимый зазор в 5 мм с каждой стороны панели, компенсирующий линейное расширение (рис.4).



 РИСУНОК 4. ПРИМЕР КРЕПЛЕНИЯ ПАНЕЛИ В ОБРАМЛЯЮЩИЕ ПРОФИЛЯ С УЧЕТОМ ТЕМПЕРАТУРНЫХ ЗАЗОРОВ



Стыковка фасадных панелей при монтаже без стыковочного профиля выполняется на обрешетке, каждая панель крепится на свою клипсу. При этом соблюдается температурный зазор в 5мм между стыками панелей. При данном способе монтажа рекомендуется выкрасить стойку обрешетки в цвет панели, чтобы сделать стык минимально заметным. Допускается монтаж на две стойки обрешетки, чтобы стык панелей пришелся между стойками, в этом случае расстояние между стойками обрешетки должно составлять не более 30 мм.